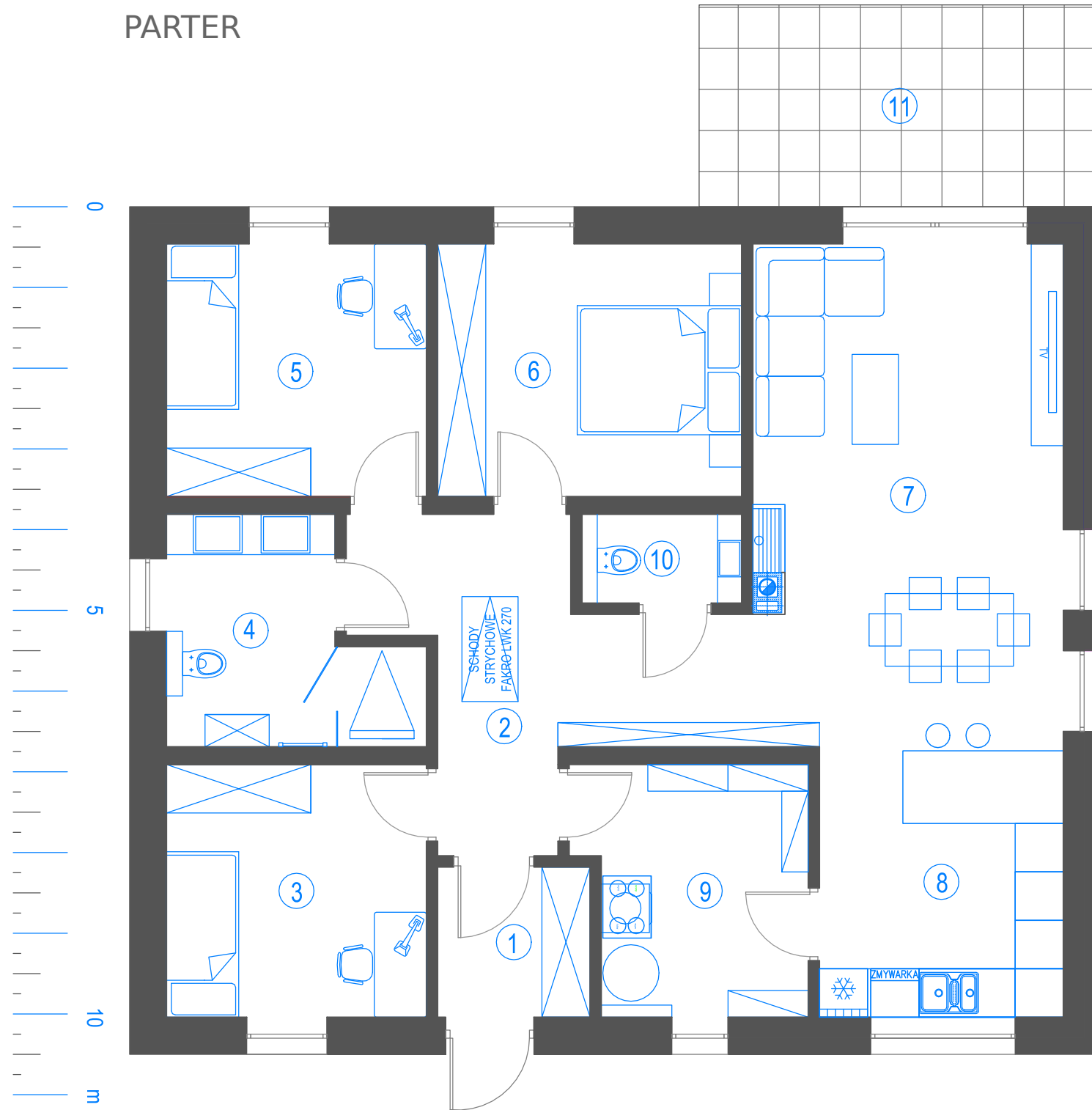




HOMESPACE

HOMESPACE - SPACE 2

PARTER



SPACE 2

100,37 m²

100,37 m²

PARTER:

100,37 m²

100,37 m²

1. WIATROŁAP	3,53 m ²	3,53 m ²
2. KOMUNIKACJA	12,23 m ²	12,23 m ²
3. POKÓJ	10,14 m ²	10,14 m ²
4. ŁAZIENKA	7,46 m ²	7,46 m ²
5. POKÓJ	10,14 m ²	10,14 m ²
6. SYPIALNIA	11,86 m ²	11,86 m ²
7. SALON + JADALNIA	24,11 m ²	24,11 m ²
8. KUCHNIA	10,18 m ²	10,18 m ²
9. POM. GOSPODARCZE	8,53 m ²	8,53 m ²
10. TOALETA	2,19 m ²	2,19 m ²

11. TARAS NAZIEMNY

12,50 m²

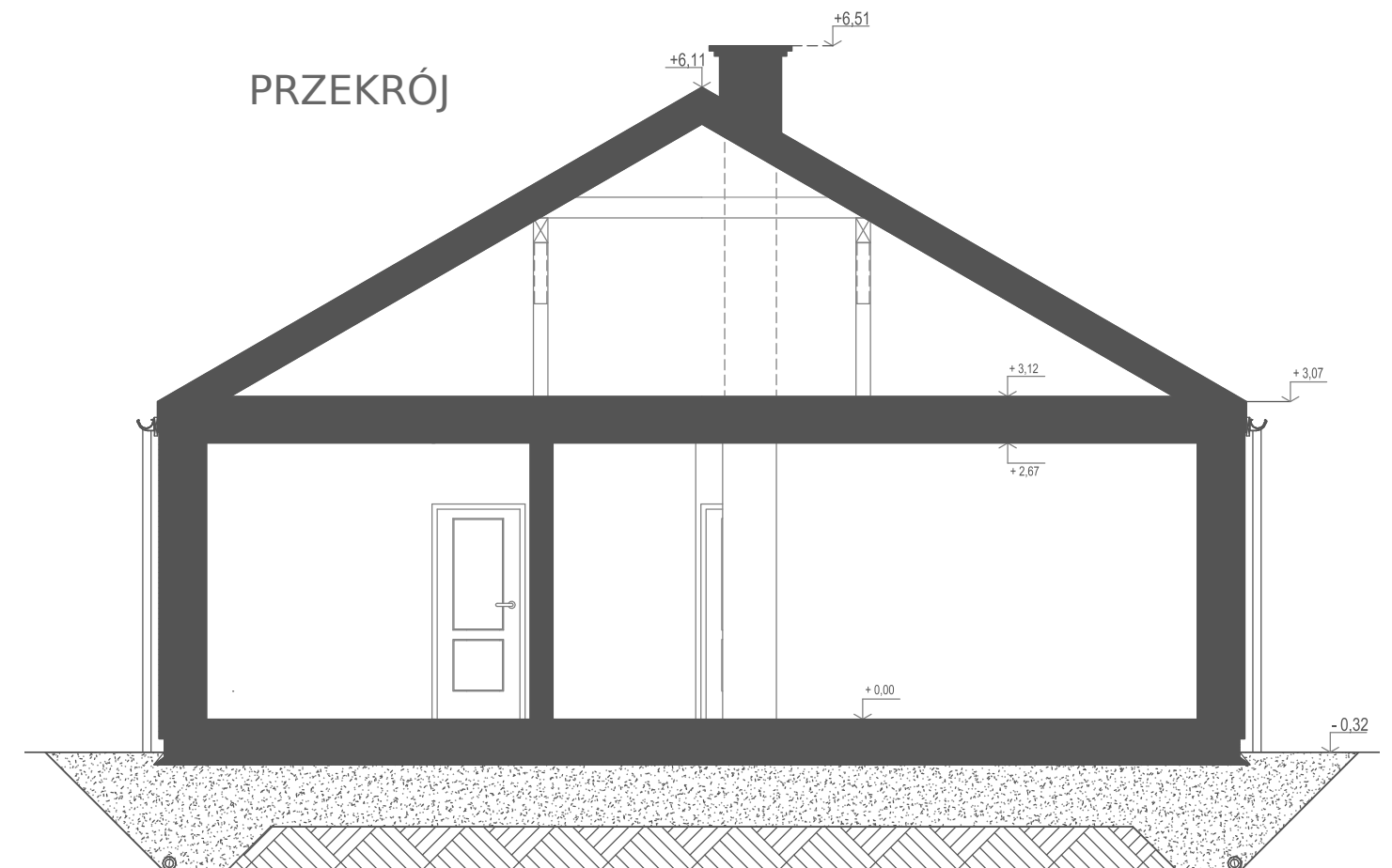
12,50 m²

UWAGI:

1. Powierzchnie obliczono w stanie wykończonym, z uwzględnieniem warstwy wewnętrznych wypraw tynkarskich o grubości 20mm.

2. Niniejsza broszura nie stanowi oferty w rozumieniu przepisów Kodeksu Cywilnego. Przedstawione rzuty i wizualizacje mają charakter poglądowy. Podczas realizacji niektóre szczegóły mogą ulec zmianie.

PRZEKRÓJ



PROJEKT: SPACE 2



PROJEKT: SPACE 2



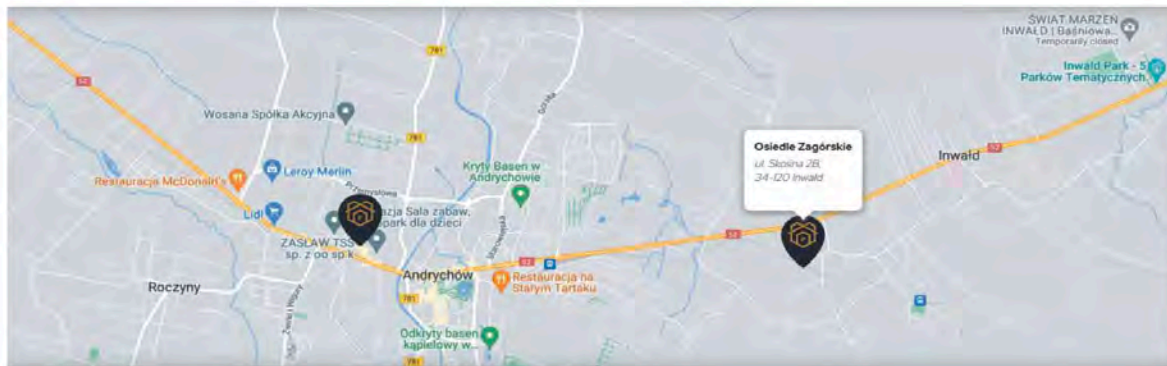
PROJEKT: SPACE 2



Standard wykończeniowy SPACE 2

1. Fundament: płyta fundamentowa, ocieplona.
2. Ściany zewnętrzne i wewnętrzne: bloczek komórkowy.
3. Ściany szczytowe: lekkie – konstrukcja drewniana pokryta płytą OSB.
4. Strop nad parterem: lekki – drewniany.
5. Więźba: tradycyjna.
6. Pokrycie dachu: dachówka betonowa falista.
7. Orynowanie – PVC (np. Galeco, lub Bryza).
8. Stolarka okienna montowana w tzw. "systemie ciepłego montażu" z wykorzystaniem taśm paroizolacyjnych i paroprzepuszczalnych: Aluplast ID 8000, jednostronnie okleinowany w kolorze AP40, okucia winkhaus, (okno tarasowe unoszone przesuwne typu Smart-Slide).
9. Rolety zewnętrzne podtynkowe: Vertex z silnikami radiowymi, przeciążeniowymi (sterowanymi z pilota).
10. Drzwi zewnętrzne: Wikęd serii Premium Termo, wzór 1 z pochwytym w kolorze czarny mat.
11. Tynki wewnętrzne: cementowo wapienne.
12. Wylewki: jastrychowe.
13. Ocieplenie wewnętrzne budynku:
 - strop: ocieplony wełną gr 30cm,
 - poddasze nieużytkowe/stryszek: brak ocieplenia.
14. Elewacja: Lekka-mokra (BSO) – styropian fasadowy gr 20 cm + tynk akrylowy w kolorze podstawowym.
15. Cokół: Pokryty tynkiem mozaikowym Termo Organika w kolorze podstawowym.
16. Parapety zewnętrzne – stalowe w kolorze stolarki okiennej.
17. Instalacje wewnętrzne:
 - elektryczna, TV, INT,
 - wodno-kanalizacyjna,
 - wentylacji mechanicznej z odzyskiem ciepła (rekuperacja),
 - grzewcza (elektryczne folie grzewcze) – możliwość zamiany na wodne ogrzewanie podłogowe, zasilane pompą ciepła,
 - c.w.u – zasilana przez elektryczny podgrzewacz 120l,
 - komin spalinowy pod kominek z doprowadzeniem powietrza z zewnątrz,
 - fotowoltaiczna o mocy 5,18 kWp.
18. Zagospodarowanie terenu:
 - ogrodzenie panelowe z 3 stron (bez frontu, bramy i furtki),
 - utwardzony podjazd.





✉ biuro@home-space.com.pl

☎ +48 697-697-104

📍 ul. Krakowska 140a,
34-120 Andrychów

GODZINY PRACY:

Poniedziałek - Piątek: 8:00 - 17:00

Sobota - Niedziela: Nieczynne