



**HOMESPACE**

# OSIEDLE ZAGÓRSKIE





# OSIEDLE ZAGÓRSKIE





# OSIEDLE ZAGÓRSKIE



# OSIEDLE ZAGÓRSKIE

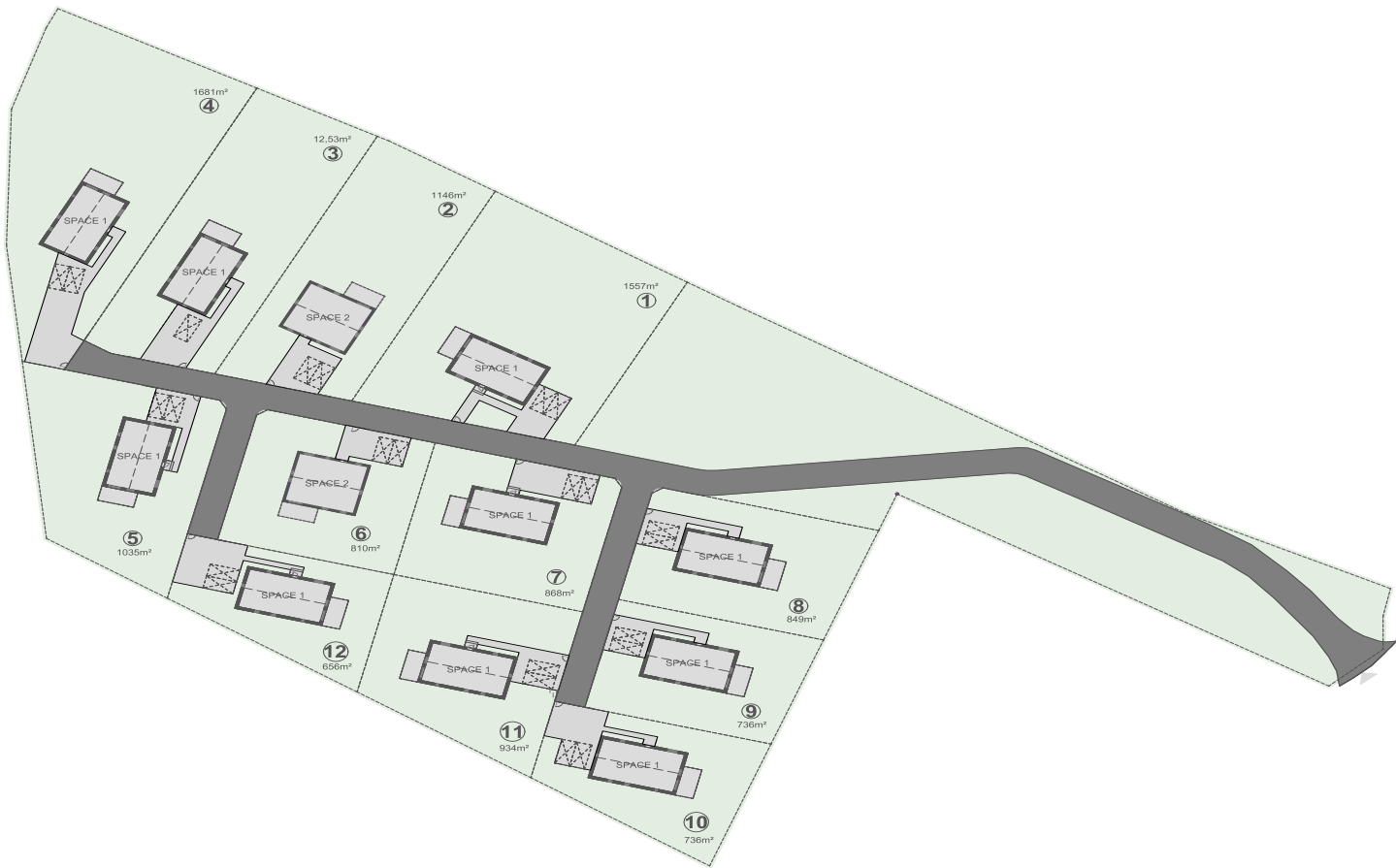




# OSIEDLE ZAGÓRSKIE

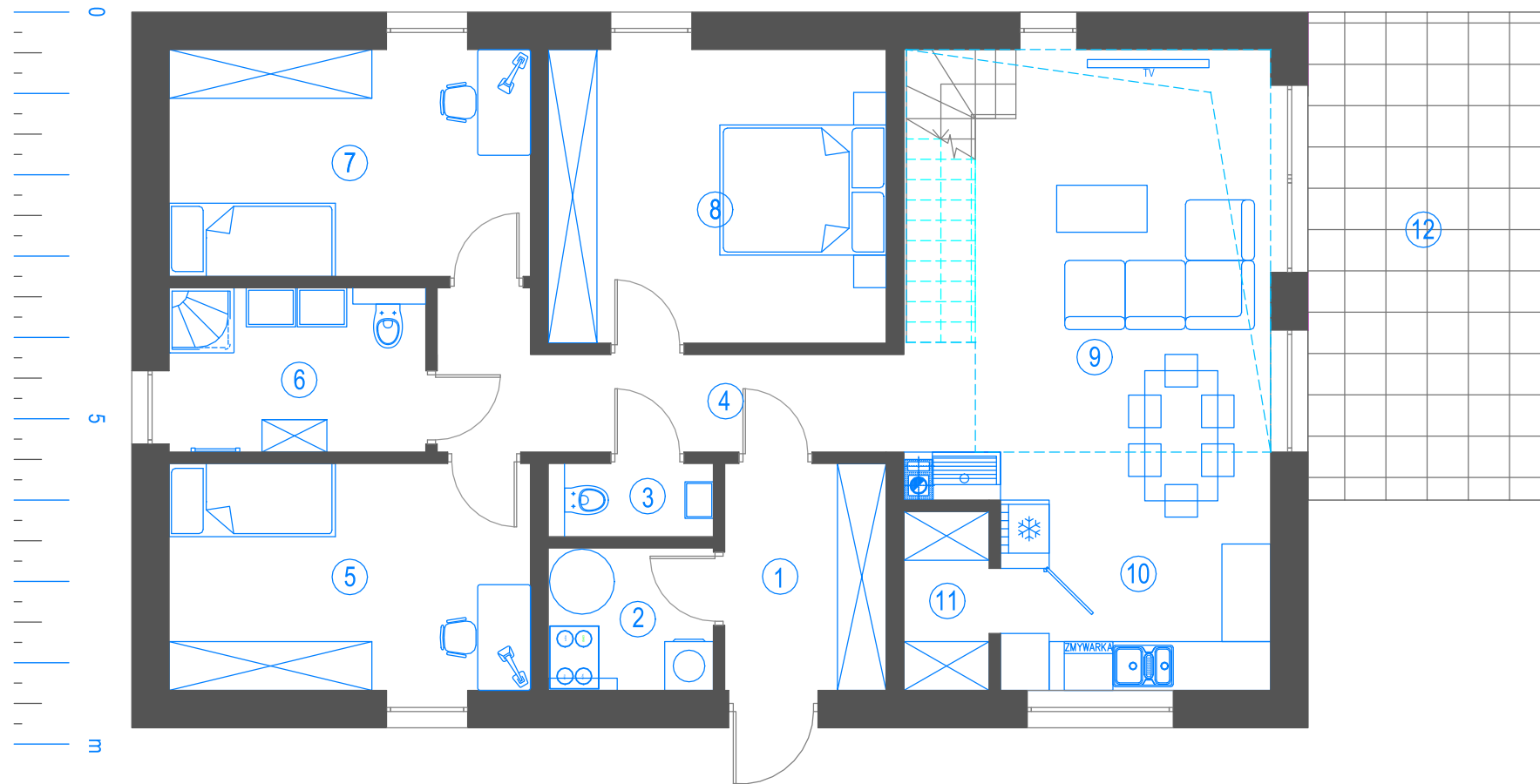


# PLAN OSIEDLA



# HOMESPACE - SPACE 1

## PARTER



## SPACE 1

**125,89 m<sup>2</sup> | 145,16 m<sup>2</sup>**

### PARTER:

	<b>97,73 m<sup>2</sup></b>	<b>99,79 m<sup>2</sup></b>
1. WIATROŁAP	5,55 m <sup>2</sup>	5,55 m <sup>2</sup>
2. POM. TECHNICZNE	3,56 m <sup>2</sup>	3,56 m <sup>2</sup>
3. ŁAZIENKA	1,83 m <sup>2</sup>	1,83 m <sup>2</sup>
4. KOMUNIKACJA	7,85 m <sup>2</sup>	7,85 m <sup>2</sup>
5. POKÓJ	12,43 m <sup>2</sup>	12,43 m <sup>2</sup>
6. ŁAZIENKA	6,39 m <sup>2</sup>	6,39 m <sup>2</sup>
7. POKÓJ	12,43 m <sup>2</sup>	12,43 m <sup>2</sup>
8. SYPIALNIA	15,04 m <sup>2</sup>	15,04 m <sup>2</sup>
9. SALON + JADALNIA	20,58 m <sup>2</sup>	22,64 m <sup>2</sup>
10. KUCHNIA	9,76 m <sup>2</sup>	9,76 m <sup>2</sup>
11. SPIŻARKA	2,31 m <sup>2</sup>	2,31 m <sup>2</sup>

12. TARAS NAZIEMNY 18,00 m<sup>2</sup> | 18,00 m<sup>2</sup>

### PODDASZE:

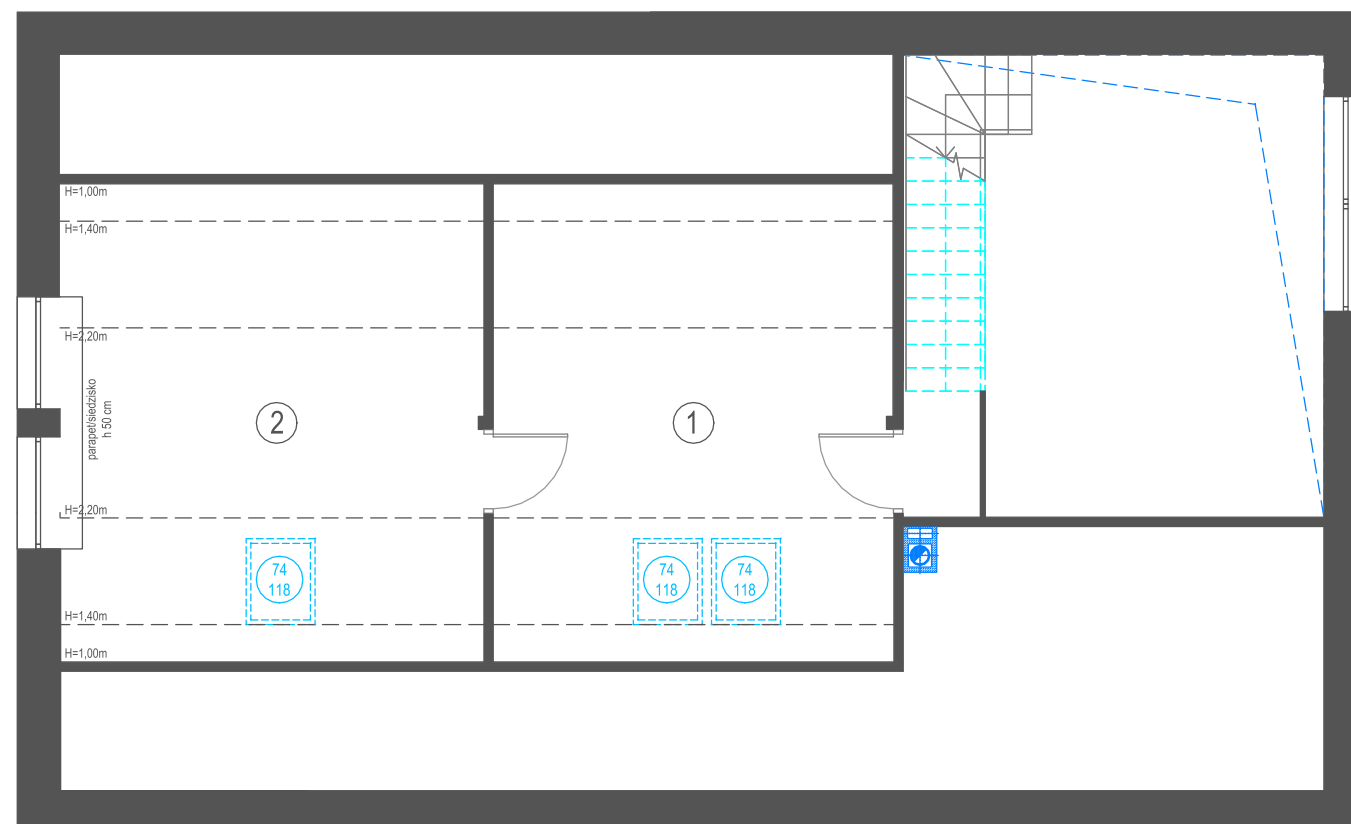
	<b>28,16 m<sup>2</sup></b>	<b>45,37 m<sup>2</sup></b>
1. POM. REKREACJI	13,67 m <sup>2</sup>	22,05 m <sup>2</sup>
2. GABINET	14,49 m <sup>2</sup>	23,32 m <sup>2</sup>

### UWAGI:

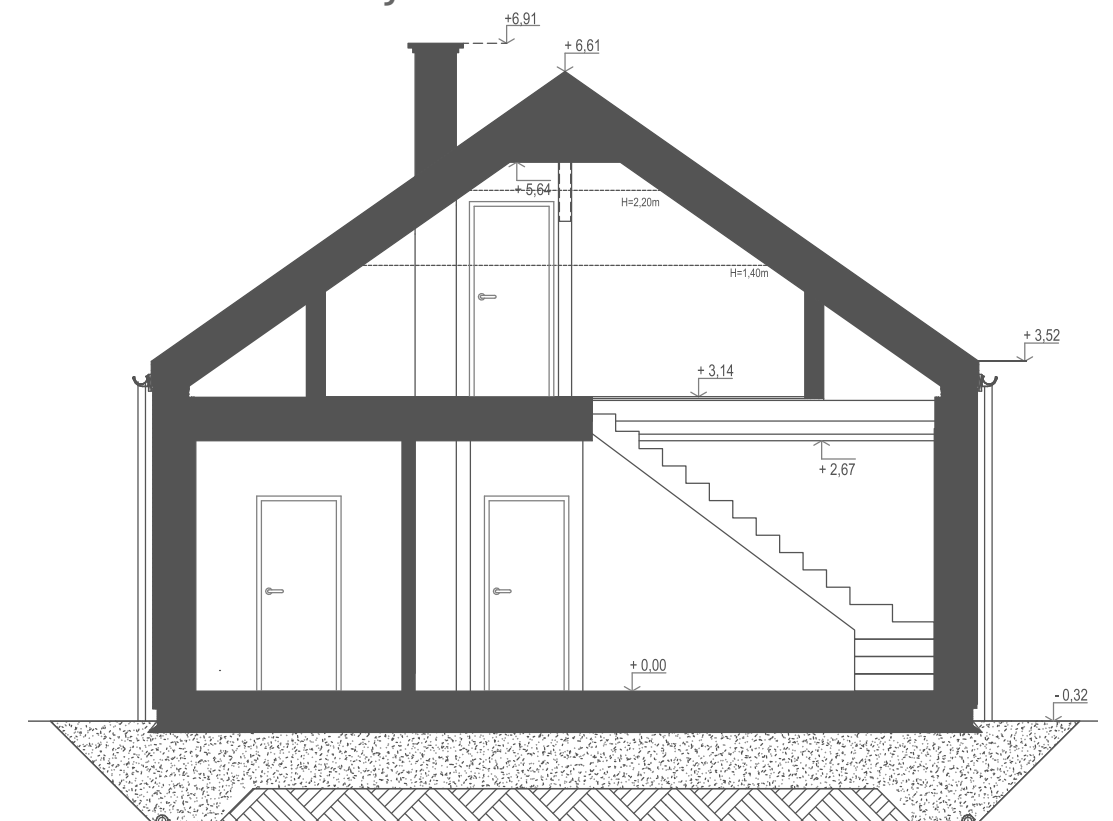
1. Powierzchnie obliczono w stanie wykończonym, z uwzględnieniem warstwy wewnętrznych wypraw tynkarskich o grubości 20mm.

2. Niniejsza broszura nie stanowi oferty w rozumieniu przepisów Kodeksu Cywilnego. Przedstawione rzuty i wizualizacje mają charakter poglądowy. Podczas realizacji niektóre szczegóły mogą ulec zmianie.

## PODDASZE



## PRZEKRÓJ





# PROJEKT: SPACE 1



# PROJEKT: SPACE 1





# PROJEKT: SPACE 1



# Standard wykończeniowy SPACE 1

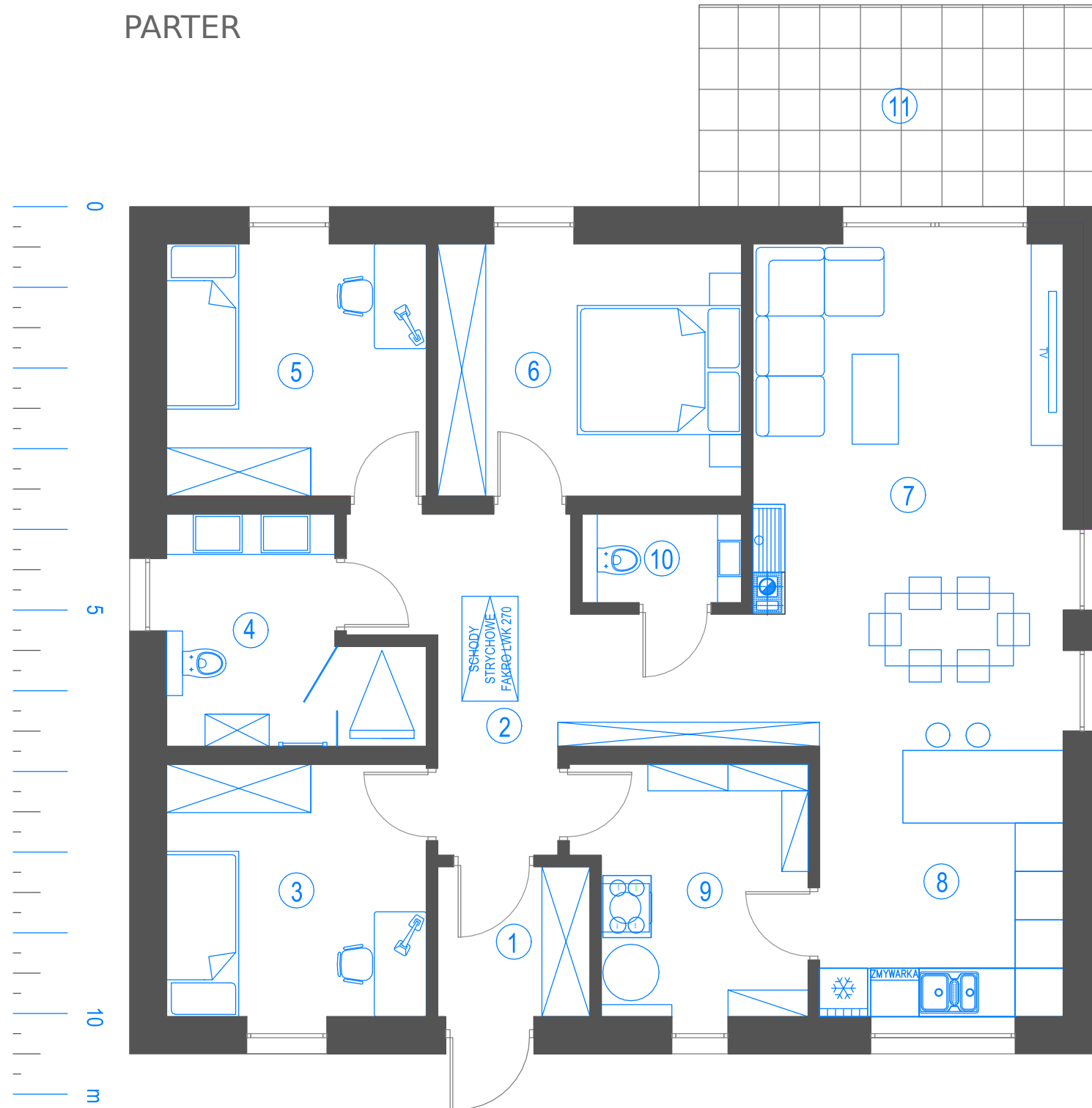
1. Fundament: płyta fundamentowa, ocieplona
2. Ściany zewnętrzne i wewnętrzne parteru: bloczek komórkowy
3. Ściany wewnętrzne poddasza: lekkie - w systemie suchej zabudowy gipsowo kartonowej
4. Ściany szczytowe: lekkie - konstrukcja drewniana pokryta płytą OSB,
5. Strop nad parterem: lekki - drewniany,
6. Więźba: tradycyjna,
7. Pokrycie dachu: dachówka betonowa falista,
8. Okna dachowe: ROTO R4 model R49 [74/118] H WD - 3 szt.
9. Orynnowanie - PVC (np. Galeco, lub Bryza),
10. Stolarka okienna montowana w tzw. "systemie ciepłego montażu" z wykorzystaniem taśm paroizolacyjnych i paroprzepuszczalnych: Aluplast ID 8000, jednostronnie okleinowany w kolorze AP40, okucia winkhaus, (okno tarasowe unoszone przesuwne typu Smart-Slide),
11. Rolety zewnętrzne podtynkowe: Vertex z silnikami radiowymi, przeciążeniowymi (sterowanymi z pilota), na parterze (bez poddasza),
12. Drzwi zewnętrzne: Wikęd serii Premium Termo, wzór 1 z pochwytem w kolorze czarny mat,
13. Tynki wewnętrzne: cementowo wapienne,
14. Wylewki: jastrychowe,
15. Ocieplenie wewnętrzne:
  - strop: ocieplony wełną gr 20cm,
  - poddasze: ocieplone wełną gr 30 cm,
  - ścianki kieszeniowe: ocieplone wełną gr 5 cm,
  - ściany szczytowe: ocieplone wełną gr 15 cm,
16. Elewacja: Lekka-mokra (BSO) - styropian fasadowy gr 20 cm + tynk akrylowy w kolorze podstawowym,
17. Cokół: Pokryty tynkiem mozaikowym Termo Organika w kolorze podstawowym,
18. Parapety zewnętrzne - stalowe w kolorze stolarki okiennej,
19. Instalacje wewnętrzne:
  - elektryczna, TV, INT,
  - wodno-kanalizacyjna,
  - wentylacji mechanicznej z odzyskiem ciepła (rekuperacja),
  - grzewcza (elektryczne folie grzewcze) - możliwość zamiany na wodne ogrzewanie podłogowe, zasilane pompą ciepła,
  - c.w.u - zasilana przez elektryczny podgrzewacz 120l,
  - komin spalinowy pod kominek z doprowadzeniem powietrza z zewnątrz,
  - fotowoltaiczna o mocy 5,18 kWp
20. Zagospodarowanie terenu:
  - ogrodzenie panelowe z 3 stron (bez frontu, bramy i furtki),
  - utwardzony podjazd,





# HOMESPACE - SPACE 2

## PARTER



### SPACE 2

100,37 m<sup>2</sup>

100,37 m<sup>2</sup>

#### PARTER:

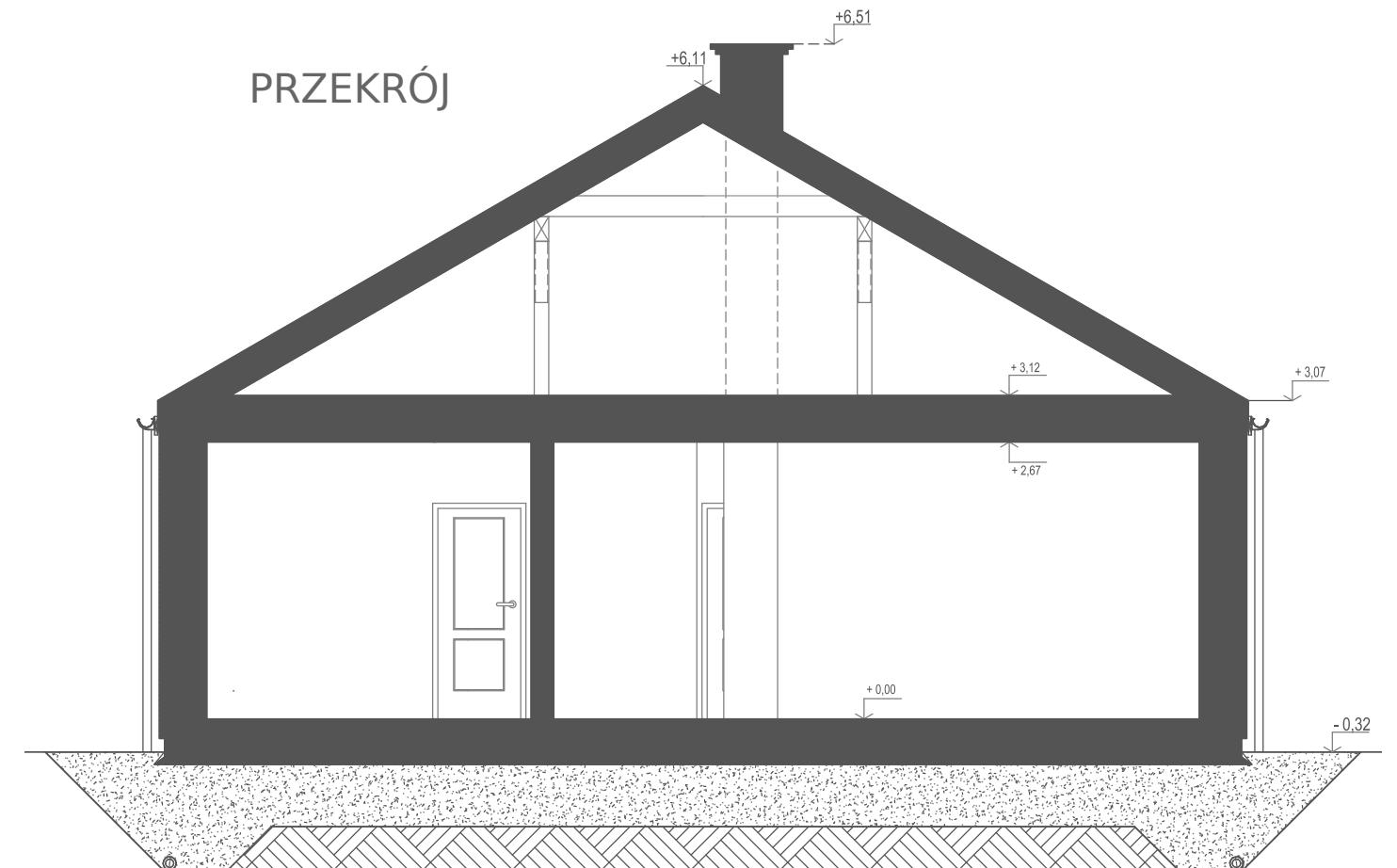
	100,37 m <sup>2</sup>	100,37 m <sup>2</sup>
1. WIATROŁAP	3,53 m <sup>2</sup>	3,53 m <sup>2</sup>
2. KOMUNIKACJA	12,23 m <sup>2</sup>	12,23 m <sup>2</sup>
3. POKÓJ	10,14 m <sup>2</sup>	10,14 m <sup>2</sup>
4. ŁAZIENKA	7,46 m <sup>2</sup>	7,46 m <sup>2</sup>
5. POKÓJ	10,14 m <sup>2</sup>	10,14 m <sup>2</sup>
6. SYPIALNIA	11,86 m <sup>2</sup>	11,86 m <sup>2</sup>
7. SALON + JADALNIA	24,11 m <sup>2</sup>	24,11 m <sup>2</sup>
8. KUCHNIA	10,18 m <sup>2</sup>	10,18 m <sup>2</sup>
9. POM. GOSPODARCZE	8,53 m <sup>2</sup>	8,53 m <sup>2</sup>
10. TOALETA	2,19 m <sup>2</sup>	2,19 m <sup>2</sup>

11. TARAS NAZIEMNY	12,50 m <sup>2</sup>	12,50 m <sup>2</sup>
--------------------	----------------------	----------------------

#### UWAGI:

1. Powierzchnie obliczono w stanie wykończonym, z uwzględnieniem warstwy wewnętrznych wypraw tynkarskich o grubości 20mm.
2. Niniejsza broszura nie stanowi oferty w rozumieniu przepisów Kodeksu Cywilnego. Przedstawione rzuty i wizualizacje mają charakter poglądowy. Podczas realizacji niektóre szczegóły mogą ulec zmianie.

## PRZEKRÓJ



# PROJEKT: SPACE 2





# PROJEKT: SPACE 2



# PROJEKT: SPACE 2

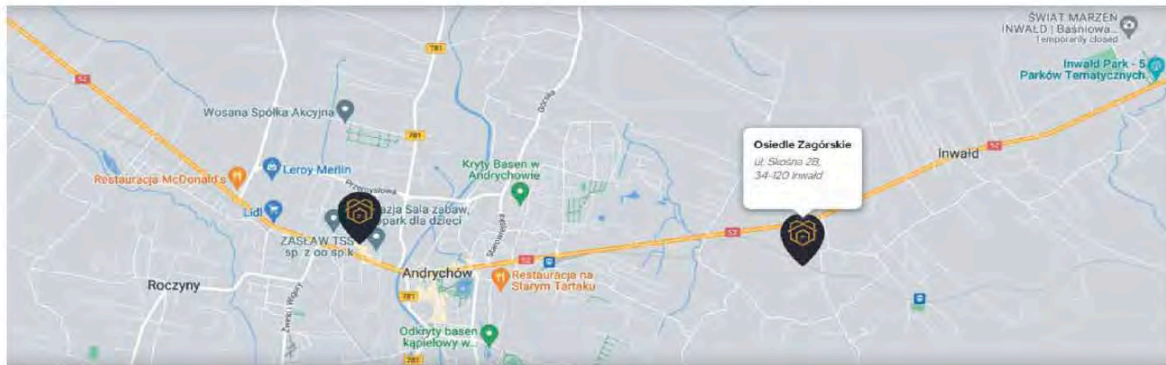




# Standard wykończeniowy SPACE 2

1. Fundament: płyta fundamentowa, ocieplona.
2. Ściany zewnętrzne i wewnętrzne: bloczek komórkowy.
3. Ściany szczytowe: lekkie – konstrukcja drewniana pokryta płytą OSB.
4. Strop nad parterem: lekki – drewniany.
5. Więźba: tradycyjna.
6. Pokrycie dachu: dachówka betonowa falista.
7. Orynowanie – PVC (np. Galeco, lub Bryza).
8. Stolarka okienna montowana w tzw. "systemie ciepłego montażu" z wykorzystaniem taśm paroizolacyjnych i paroprzepuszczalnych: Aluplast ID 8000, jednostronnie okleinowany w kolorze AP40, okucia winkhaus, (okno tarasowe unoszone przesuwne typu Smart-Slide).
9. Rolety zewnętrzne podtynkowe: Vertex z silnikami radiowymi, przeciążeniowymi (sterowanymi z pilota).
10. Drzwi zewnętrzne: Wikęd serii Premium Termo, wzór 1 z pochwytym w kolorze czarny mat.
11. Tynki wewnętrzne: cementowo wapienne.
12. Wylewki: jastrychowe.
13. Ocieplenie wewnętrzne budynku:
  - strop: ocieplony wełną gr 30cm,
  - poddasze nieużytkowe/stryszek: brak ocieplenia.
14. Elewacja: Lekka-mokra (BSO) – styropian fasadowy gr 20 cm + tynk akrylowy w kolorze podstawowym.
15. Cokół: Pokryty tynkiem mozaikowym Termo Organika w kolorze podstawowym.
16. Parapety zewnętrzne – stalowe w kolorze stolarki okiennej.
17. Instalacje wewnętrzne:
  - elektryczna, TV, INT,
  - wodno-kanalizacyjna,
  - wentylacji mechanicznej z odzyskiem ciepła (rekuperacja),
  - grzewcza (elektryczne folie grzewcze) – możliwość zamiany na wodne ogrzewanie podłogowe, zasilane pompą ciepła,
  - c.w.u – zasilana przez elektryczny podgrzewacz 120l,
  - komin spalinowy pod kominek z doprowadzeniem powietrza z zewnątrz,
  - fotowoltaiczna o mocy 5,18 kWp.
18. Zagospodarowanie terenu:
  - ogrodzenie panelowe z 3 stron (bez frontu, bramy i furtki),
  - utwardzony podjazd.





✉ [biuro@home-space.com.pl](mailto:biuro@home-space.com.pl)

☎ +48 697-697-104

📍 ul. Krakowska 140a,  
34-120 Andrychów

### GODZINY PRACY:

---

Poniedziałek - Piątek: 8:00 - 17:00

Sobota - Niedziela: Nieczynne